

Manager d'Établissement Marchand (f/h)

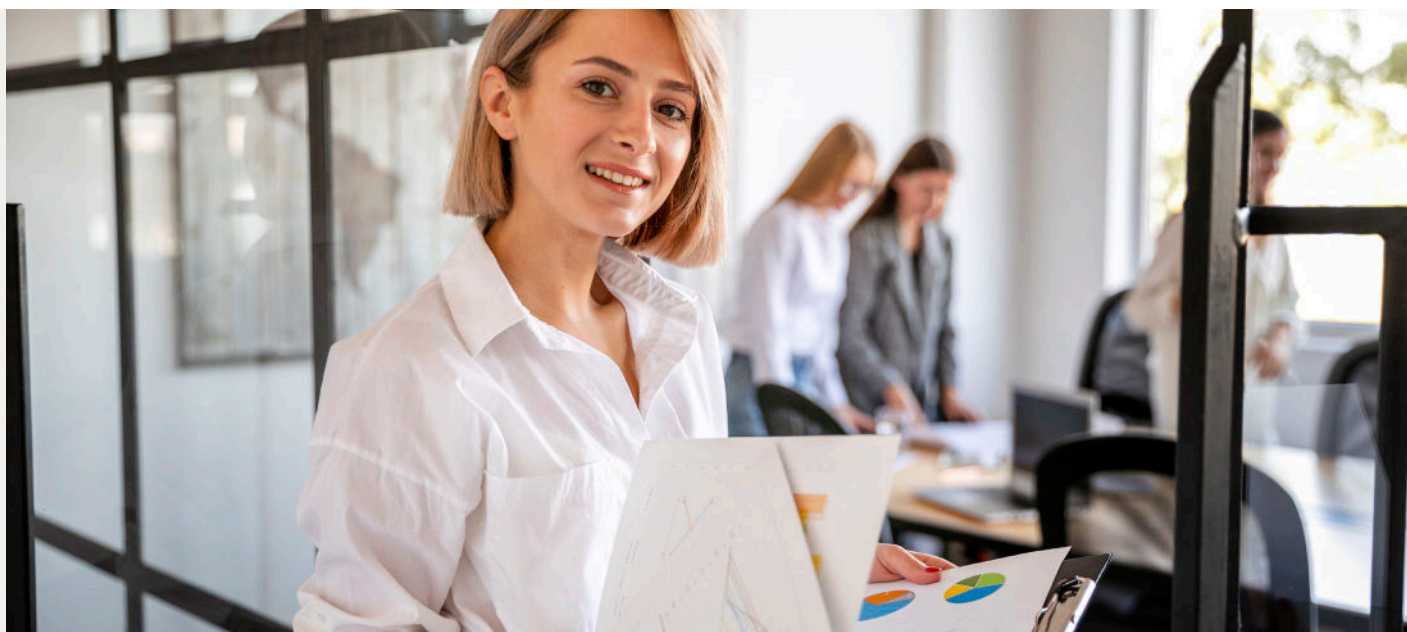
Devenez un acteur clé dans la gestion et le développement de votre point de vente !

🛡️ 100 % financée sous 48 heures

📖 Niveau BAC+2

🏠 À distance

Tous nos conseillers sont des professionnels de la formation, dédiés à 100% à IFCDIS.
Ils vous accompagnent sur l'ensemble de votre processus de recherche, d'inscription et de financement de votre formation.



La formation

Vous serez capable de :

- ✓ Piloter l'humain au cœur de son périmètre marchand
- ✓ Faire vivre son offre et animer son point de vente
- ✓ Devenir l'expert des résultats de son périmètre
- ✓ Accéder à des métiers tels que manager de rayon, responsable de magasin, manager d'univers commercial
- ✓ Évoluer vers des postes de responsable de magasin, gérant ou responsable des ventes

Contenu

- ✓ Gérer l'approvisionnement
- ✓ Organiser et mettre en oeuvre le merchandising de l'offre de produits et services
- ✓ Contribuer au processus de recrutement et d'intégration des collaborateurs
- ✓ Planifier et coordonner l'activité
- ✓ Accompagner la performance individuelle
- ✓ Animer votre équipe
- ✓ Analyser la performance commerciale et la rentabilité
- ✓ Proposer des actions correctives à sa hiérarchie et assurer le suivi du plan d'actions
- ✓ Participer à l'amélioration de l'expérience client



Scanner ce QR code pour obtenir plus de détails sur le contenu de la formation

Intéressé•e ? Contactez-nous !

05 62 14 45 67 | contact@ifcdis.fr | ifcdis.fr



À qui s'adresse la formation ?

Tout public*

Ouverte aux personnes en situation de handicap

* voir les conditions d'admission

PRÉREQUIS

Maîtriser les savoirs de base

- Avoir un diplôme ou un titre professionnel validé de niveau BAC ET justifier d'une expérience en lien avec le métier de 6 mois au minimum

OU

- Avoir un diplôme ou un titre professionnel validé de niveau BAC dans le commerce

CERTIFICATIONS

Titre professionnel Manager d'Établissement Marchand (certification totale ou partielle) de niveau 5 (niveau BAC+2)
Attestation de fin de formation

Détails pratiques

LIEU

À distance

DURÉE

455 heures

DÉMARRAGE

Commencez votre formation à tout moment de l'année

Financement

OPÉRATEURS DE COMPÉTENCES

Contrat d'Apprentissage

Coût contrat à l'année. Prix de la formation en fonction de la convention collective.

Contrat de professionnalisation

Prise en charge en fonction de la branche professionnelle

CDI Apprentissage

Coût contrat à l'année. Prix de la formation en fonction de la convention collective.

COMPTE PERSONNEL DE FORMATION

Utilisation des droits CPF soumise à des plafonds de prise en charge par type de formation

Reste à charge à prévoir

FINANCEMENT PERSONNEL

Sur devis

Modalités

PÉDAGOGIQUES

Séances à distance animées par un formateur
Classes virtuelles
Jeux de rôle
Mise en situation pratique
Travaux en autonomie

TECHNIQUES

Modules de formation et ressources pédagogiques en ligne accessibles sur notre plateforme (connexion internet requise)

ÉVALUATIONS

Évaluation du déroulement de l'action
Évaluation des acquis de la formation

CONDITIONS DE TRAVAIL

Accepter le travail le week-end
Accepter les horaires matinaux, tardifs et/ou coupés
Poste nécessitant le port de charge et/ou la position debout



Scanner ce QR code pour obtenir plus de détails sur le contenu de la formation

CO 06 DOC 04 L

Intéressé•e ? Contactez-nous !
05 62 14 45 67 | contact@ifcdis.fr | ifcdis.fr